



SDIS76

ORGANIGRAMME 2021 - FONCTIONNEL

CHEFFERIE		
Encadrement du pôle direction		
1	1	directeur départemental
		-
		cf plage de grade en annexe
2	1	directeur départemental adjoint
		-
		cf plage de grade en annexe

FONCTIONS SUPPORT		
Secrétariat de direction		
54	1	expert en secrétariat de direction - assistant du DDSIS
		-
		cf plage de grade en annexe
56	1	chargé du secrétariat de direction
		-
		cf plage de grade en annexe
55	1	réfèrent / vaguemestre
		-
		cf plage de grade en annexe

Nombre de postes budgétaires

5

CHEFFERIE		
Encadrement du pôle programmation et soutien techniques		
368	1	chef de groupement
		-
		cf plage de grade en annexe

FONCTIONS SUPPORT		
service soutien administration générale et budgétaire		
1206	1	chef de service
		-
		cf plage de grade en annexe
1204	1	assistant administration
		-
		cf plage de grade en annexe
1205	1	assistant administration
		-
		cf plage de grade en annexe
	1	assistant administration
		-
		cf plage de grade en annexe

Nombre de postes budgétaires	5
------------------------------	---

Nombre de postes budgétaires	63
------------------------------	----

CHEFFERIE		
Encadrement du groupement technique et logistique		
146	1	chef de groupement
		cf plage de grade en annexe
145	1	adjoint au chef de groupement
		cf plage de grade en annexe

service Equipements, approvisionnements et logistique		
160	1	chef de service
		cf plage de grade en annexe
154	1	adjoint au chef de service
		cf plage de grade en annexe
165	1	chargé des petits matériels
		cf plage de grade en annexe
164	1	chargé de l'habillement
		cf plage de grade en annexe
161	1	responsable de la logistique départ
		cf plage de grade en annexe
155	1	réfèrent approvisionneur
		cf plage de grade en annexe
162	1	gestionnaire magasinier
		cf plage de grade en annexe
163	1	gestionnaire magasinier
		cf plage de grade en annexe
156	1	gestionnaire magasinier
		cf plage de grade en annexe
158	1	chauffeur livreur
		cf plage de grade en annexe
157	1	chauffeur livreur
		cf plage de grade en annexe
159	1	chauffeur livreur
		cf plage de grade en annexe

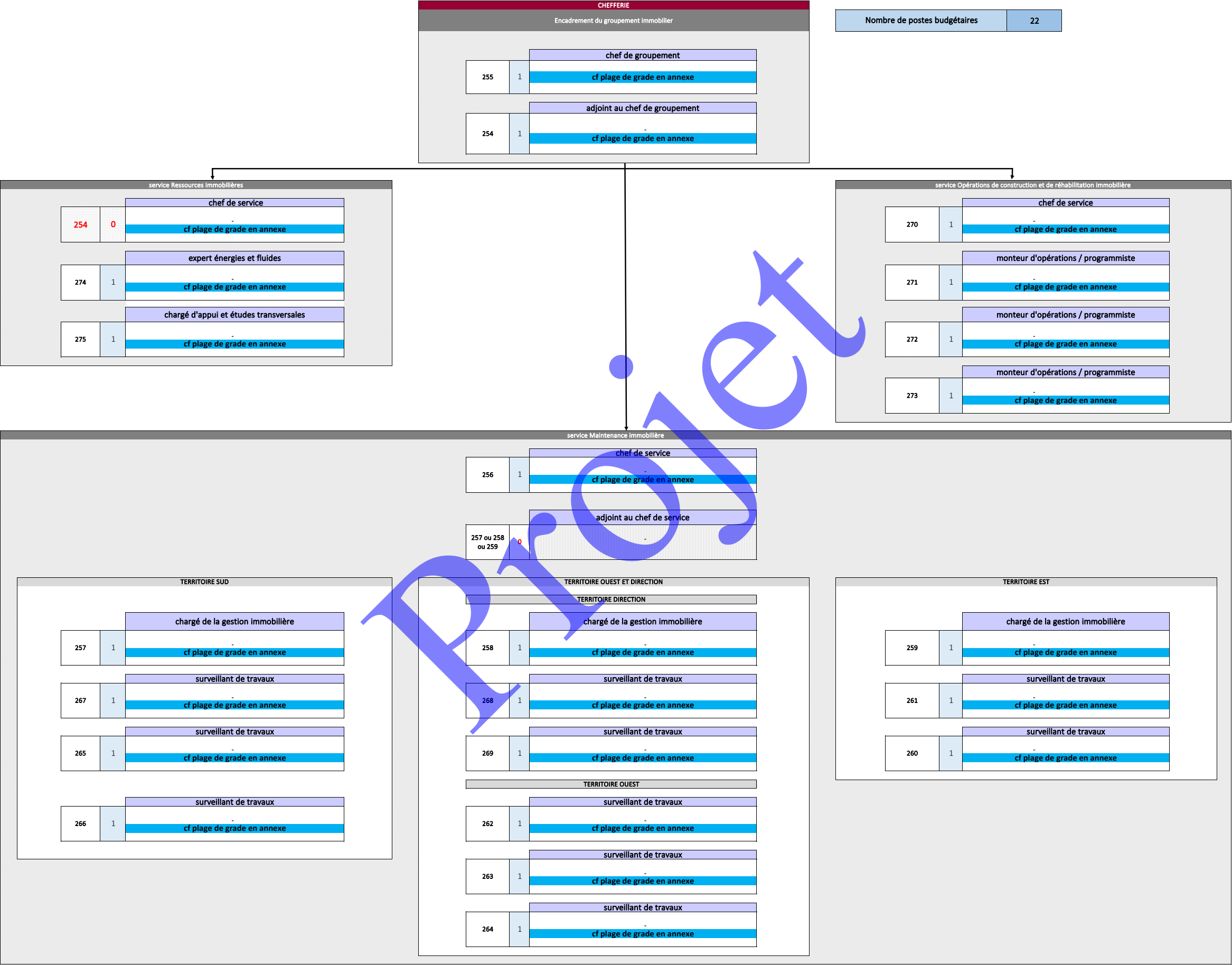
service Matériels roulants		
171	1	chef de service
		cf plage de grade en annexe
170	1	chargé de la gestion du parc
		cf plage de grade en annexe
174	1	chargé de la gestion du parc
		cf plage de grade en annexe
175	1	chargé des matériels roulants
		cf plage de grade en annexe
176	1	chargé des matériels roulants
		cf plage de grade en annexe
172	1	contrôleur
		cf plage de grade en annexe
173	1	opérateur matériels roulants
		cf plage de grade en annexe

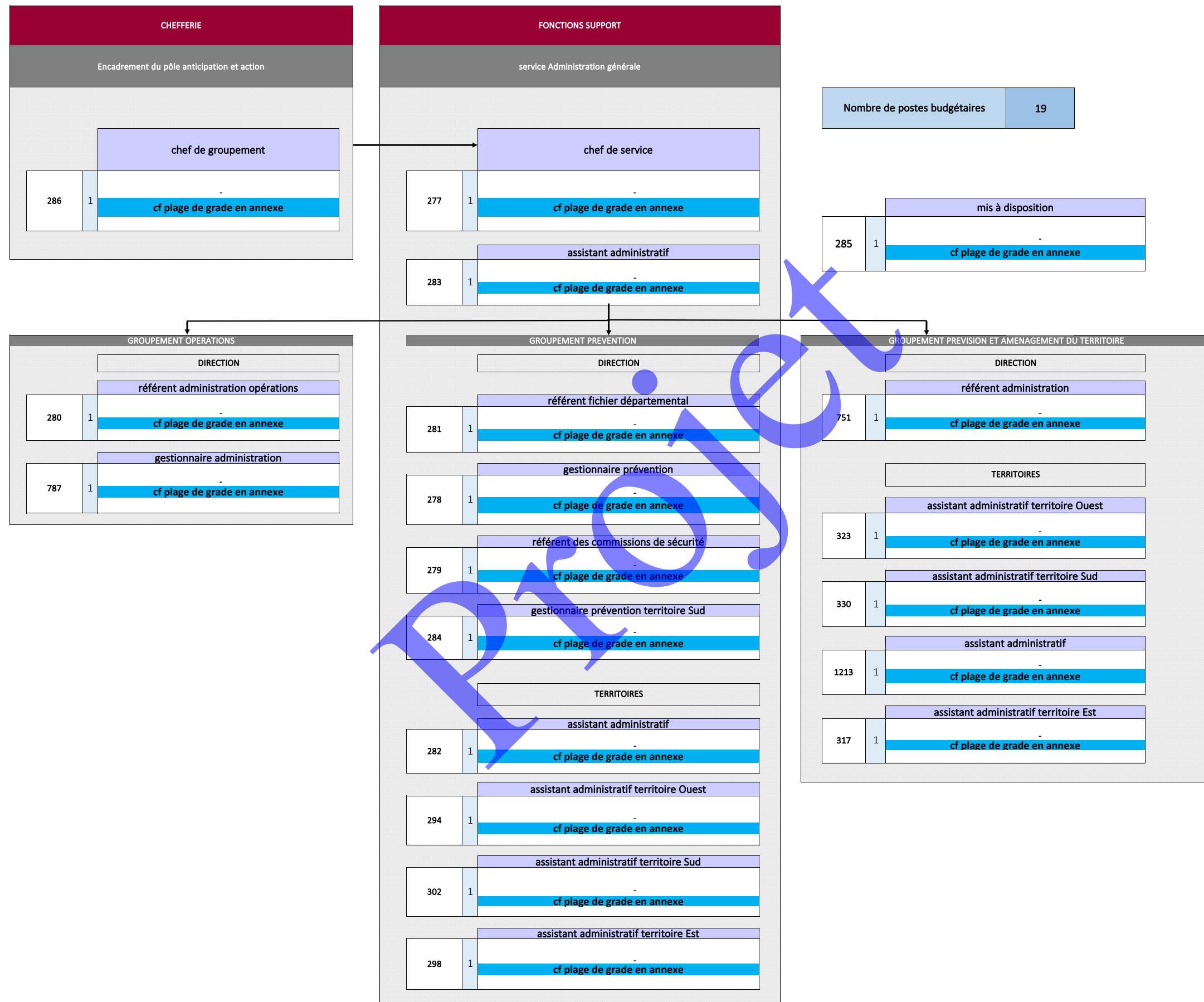
service Contrôles des équipements et des matériels		
148	1	chef de service
		cf plage de grade en annexe
147	1	adjoint au chef de service
		cf plage de grade en annexe
151	1	contrôleur
		cf plage de grade en annexe
153	1	contrôleur
		cf plage de grade en annexe
149	1	contrôleur
		cf plage de grade en annexe
150	1	contrôleur
		cf plage de grade en annexe
152	1	contrôleur
		cf plage de grade en annexe

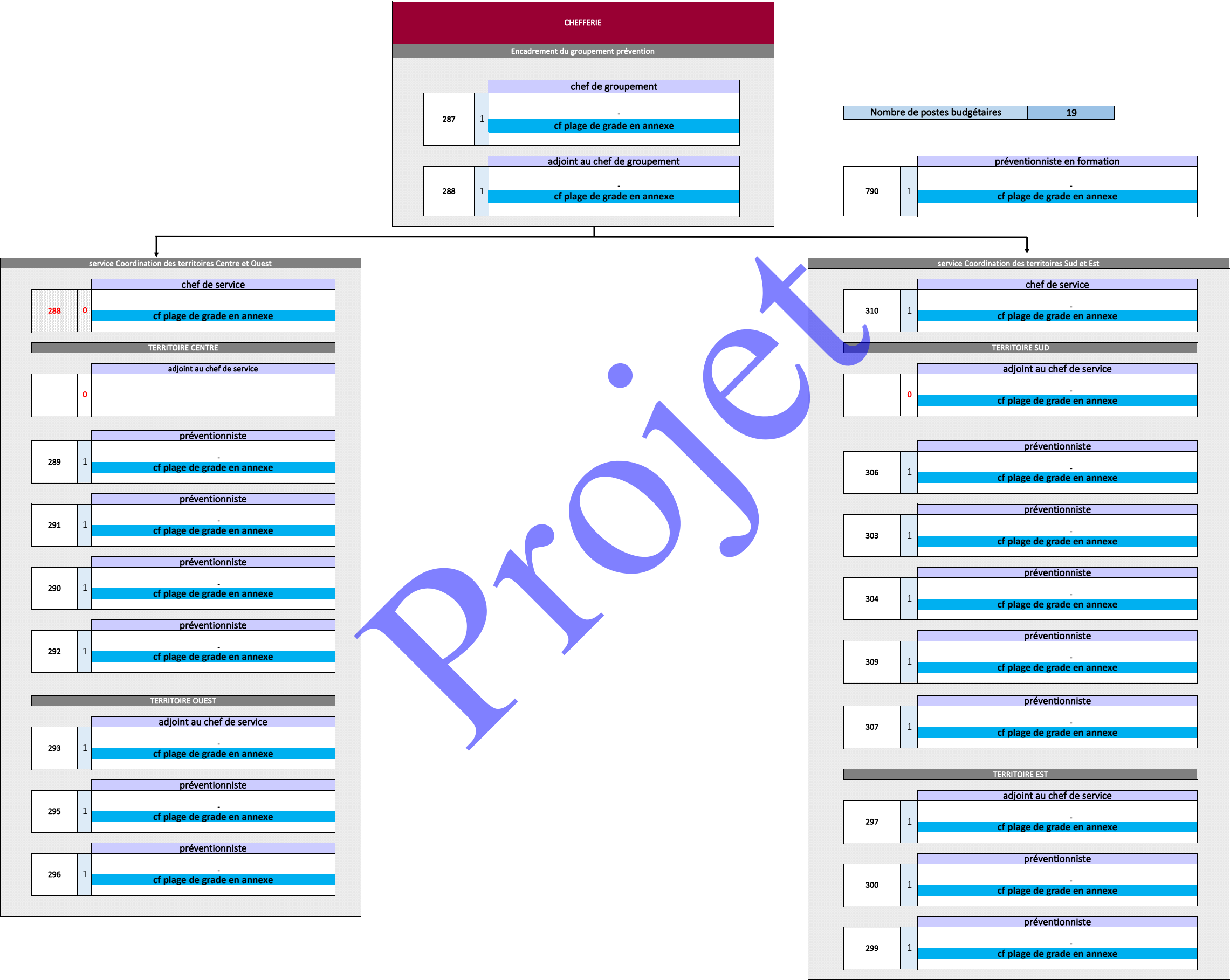
TERRITOIRE SUD		
198	1	chef de service
		cf plage de grade en annexe
195	1	adjoint au chef de service
		cf plage de grade en annexe
196	1	gestionnaire administrative
		cf plage de grade en annexe
197	1	chef d'atelier
		cf plage de grade en annexe
200	1	contrôleur
		cf plage de grade en annexe
199	1	contrôleur
		cf plage de grade en annexe
211	1	opérateur matériels roulants
		cf plage de grade en annexe
210	1	opérateur matériels roulants
		cf plage de grade en annexe
212	1	séchoiriste
		cf plage de grade en annexe
203	1	mécanicien
		cf plage de grade en annexe
207	1	mécanicien
		cf plage de grade en annexe
204	1	mécanicien
		cf plage de grade en annexe
206	1	mécanicien
		cf plage de grade en annexe
205	1	mécanicien
		cf plage de grade en annexe
202	1	électromécanicien
		cf plage de grade en annexe
201	1	électromécanicien
		cf plage de grade en annexe
209	1	menuisier
		cf plage de grade en annexe
208	1	menuisier
		cf plage de grade en annexe
213	1	serrurier métallier
		cf plage de grade en annexe

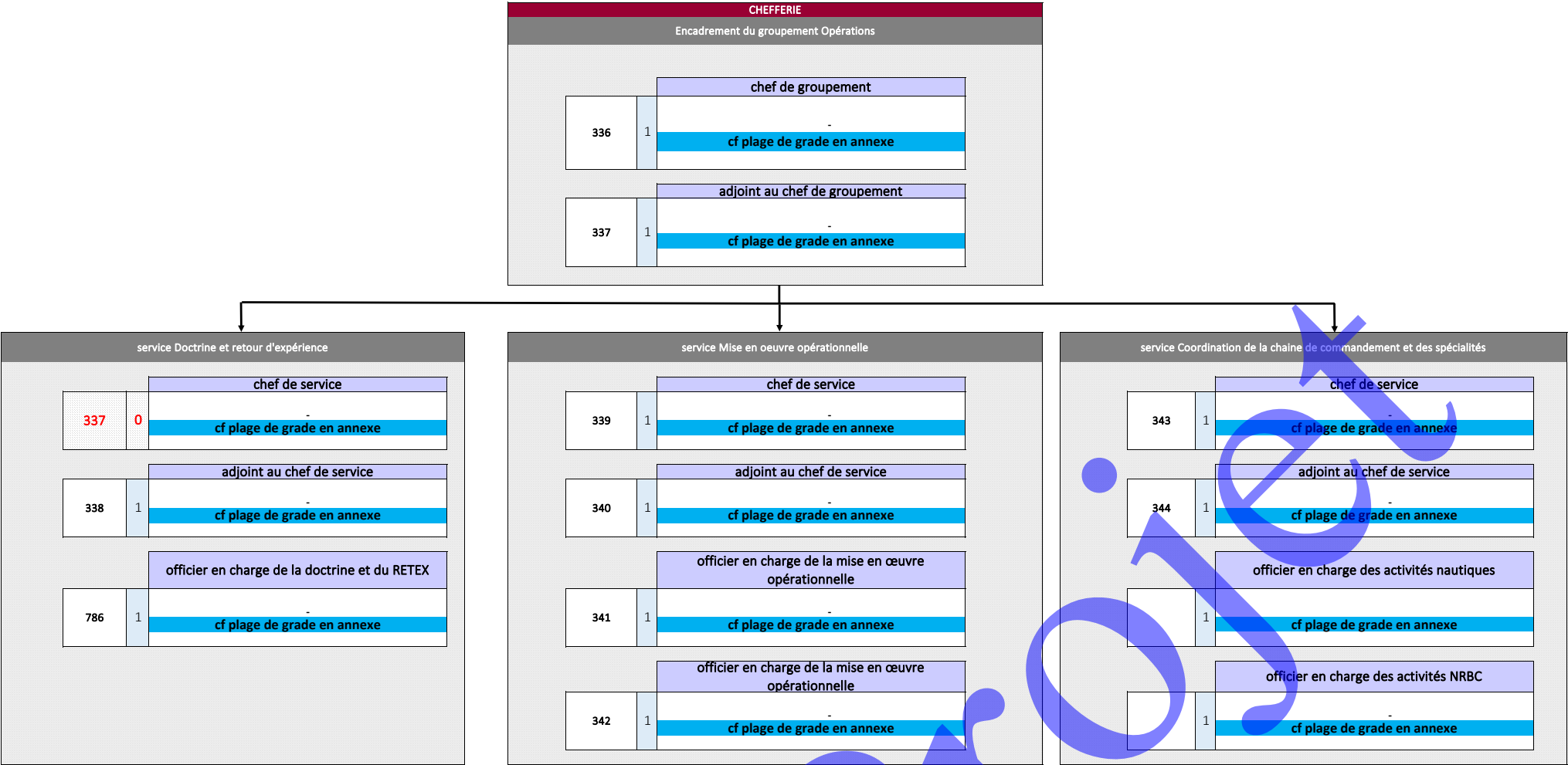
Service coordination des territoires		
145	0	chef de service cf plage de grade en annexe
TERRITOIRE OUEST		
187	1	chef de service cf plage de grade en annexe
185	1	gestionnaire administrative cf plage de grade en annexe
186	1	chef d'atelier cf plage de grade en annexe
189	1	contrôleur cf plage de grade en annexe
188	1	contrôleur cf plage de grade en annexe
194	1	opérateur matériels roulants cf plage de grade en annexe
193	1	opérateur matériels roulants cf plage de grade en annexe
192	1	mécanicien cf plage de grade en annexe
191	1	mécanicien cf plage de grade en annexe
190	1	électromécanicien cf plage de grade en annexe

TERRITOIRE EST		
180	1	chef de service
		cf plage de grade en annexe
179	1	gestionnaire administrative
		cf plage de grade en annexe
182	1	contrôleur
		cf plage de grade en annexe
181	1	contrôleur
		cf plage de grade en annexe
183	1	opérateur matériels roulants
		cf plage de grade en annexe
184	1	opérateur matériels roulants
		cf plage de grade en annexe









Nombre de postes budgétaires GPT OP	12
Nombre de postes budgétaires CTA/CODIS	11

CTA /CODIS		
chef de centre		
345	1	cf plage de grade en annexe
adjoint au chef de centre		
346	1	cf plage de grade en annexe
chef de bureau en charge de la formation		
347	1	cf plage de grade en annexe
officier superviseur CTA CODIS		
349	1	cf plage de grade en annexe
officier superviseur CTA CODIS		
350	1	cf plage de grade en annexe
officier superviseur CTA CODIS		
351	1	cf plage de grade en annexe
officier superviseur CTA CODIS		
352	1	cf plage de grade en annexe
officier superviseur CTA CODIS		
353	1	cf plage de grade en annexe
officier superviseur CTA CODIS		
354	1	cf plage de grade en annexe
officier superviseur CTA CODIS		
355	1	cf plage de grade en annexe
réfèrent technique		
348	1	cf plage de grade en annexe

CHEFFERIE

Nombre de postes budgétaires

25

Encadrement du groupement prévision et aménagement du territoire

308	1	chef de groupement
		cf plage de grade en annexe
305	1	adjoint au chef de groupement
		cf plage de grade en annexe

service Risques Industriels

305	0	chef de service
		cf plage de grade en annexe
315	1	adjoint au chef de service
		cf plage de grade en annexe
316	1	officier en charge de l'analyse et de l'évaluation ds risques
		cf plage de grade en annexe

service Prévision et planification

313	1	chef de service
		cf plage de grade en annexe
311	1	adjoint au chef de service
		cf plage de grade en annexe

mis à disposition

1214 1

cf plage de grade en annexe

mis à disposition

1215 1

cf plage de grade en annexe

Service coordination des territoires Ouest

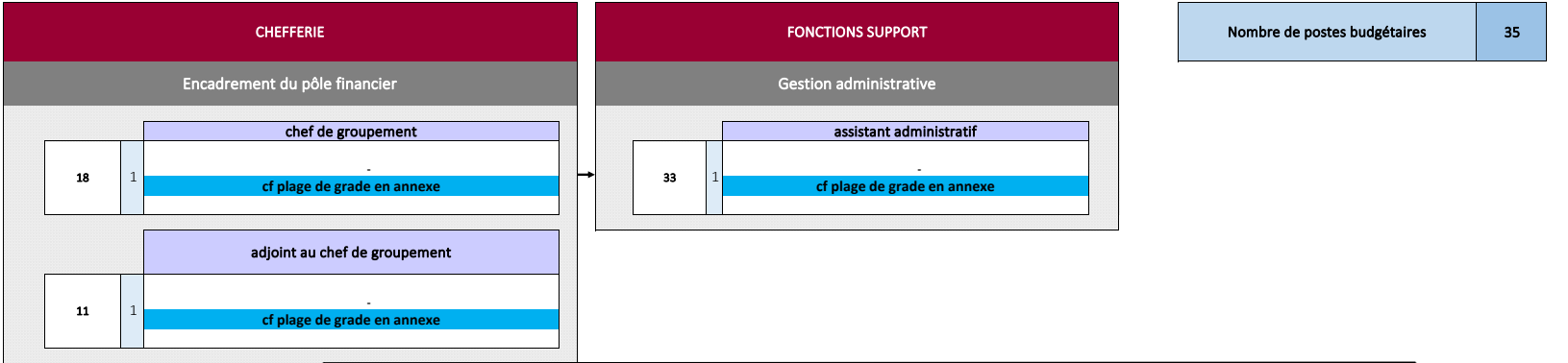
324	1	chef de service
		cf plage de grade en annexe
322	1	adjoint au chef de service
		cf plage de grade en annexe
327	1	chargé de la prévision
		cf plage de grade en annexe
328	1	chargé de la prévision
		cf plage de grade en annexe
771	1	chargé de la prévision
		cf plage de grade en annexe
325	1	dessinateur
		cf plage de grade en annexe
326	1	dessinateur
		cf plage de grade en annexe

Service coordination des territoires Sud

331	1	chef de service
		cf plage de grade en annexe
329	1	adjoint au chef de service
		cf plage de grade en annexe
333	1	chargé de la prévision
		cf plage de grade en annexe
334	1	chargé de la prévision
		cf plage de grade en annexe
335	1	chargé de la prévision
		cf plage de grade en annexe
332	1	dessinateur
		cf plage de grade en annexe

Service coordination des territoires Est

318	1	chef de service
		cf plage de grade en annexe
321	1	adjoint au chef de service
		cf plage de grade en annexe
319	1	chargé de la prévision
		cf plage de grade en annexe
320	1	chargé de la prévision
		cf plage de grade en annexe



service des Affaires budgétaires et financières

service Restauration

service Commande publique

		administrateur base de données
27	1	- cf plage de grade en annexe

		adjoint au chef de service
26	1	- cf plage de grade en annexe
		chargé des emprunts-trésorerie-recettes
6	1	- cf plage de grade en annexe
		chargé de l'inventaire comptable
17	1	- cf plage de grade en annexe

		chef de service	
11	0	cf plage de grade en annexe	
		adjoint au chef de service	
7	1	cf plage de grade en annexe	
C E L L U L E A P P U I 1	réfèrent cellule appui		
	30	1	cf plage de grade en annexe
	gestionnaire finances		
	24	1	cf plage de grade en annexe
	gestionnaire finances		
	32	1	cf plage de grade en annexe
	gestionnaire finances		
	8	1	cf plage de grade en annexe
	gestionnaire finances		
	23	1	cf plage de grade en annexe
C E L L U L E A P P U I 2	réfèrent cellule appui		
	10	1	cf plage de grade en annexe
	gestionnaire finances		
	31	1	cf plage de grade en annexe
	gestionnaire finances		
	12	1	cf plage de grade en annexe
	réfèrent cellule appui		
	19	1	cf plage de grade en annexe
	gestionnaire finances		
	36	1	cf plage de grade en annexe
A P P U I 3	gestionnaire finances		
	20	1	cf plage de grade en annexe
	gestionnaire finances		
	63	1	cf plage de grade en annexe

		chef de service
35	1	cf plage de grade en annexe
		adjoint au chef de service
15	1	cf plage de grade en annexe
		cuisinier
25	1	cf plage de grade en annexe
		cuisinier
4	1	cf plage de grade en annexe
		chef de cuisine
5	1	cf plage de grade en annexe
		second de cuisine
16	1	cf plage de grade en annexe
		cuisinier
29	1	cf plage de grade en annexe
		cuisinier
34	1	cf plage de grade en annexe
		cuisinier
28	1	cf plage de grade en annexe

		chef de service
3	1	- cf plage de grade en annexe
		adjoint au chef de service
14	1	- cf plage de grade en annexe
		assistant administratif commande publique
22	1	- cf plage de grade en annexe
		acheteur
21	1	- cf plage de grade en annexe
		acheteur
13	1	- cf plage de grade en annexe
		chargé des marchés publics
9	1	- cf plage de grade en annexe

CHEFFERIE		
Encadrement du pôle stratégie et cohérence territoriale		
124	1	chef de groupement
		-
		cf plage de grade en annexe

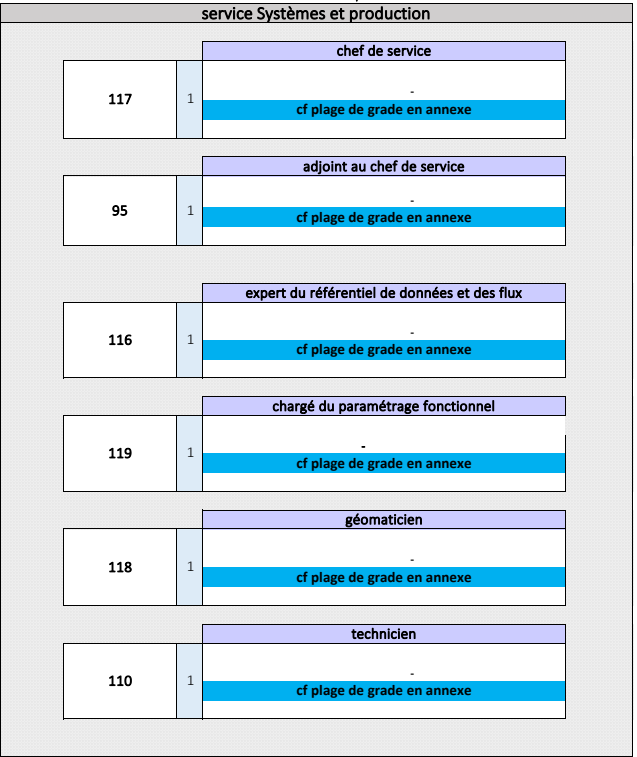
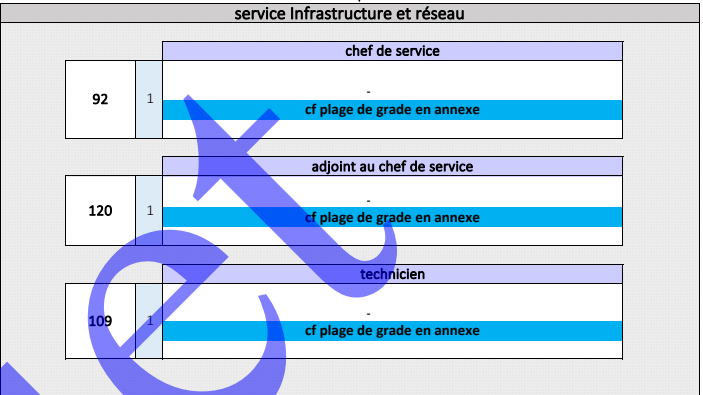
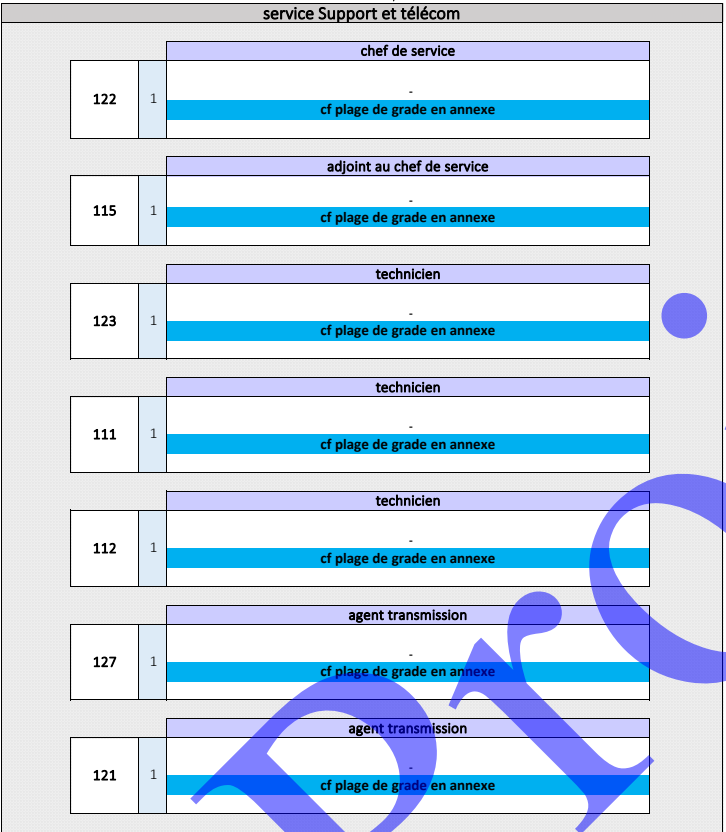
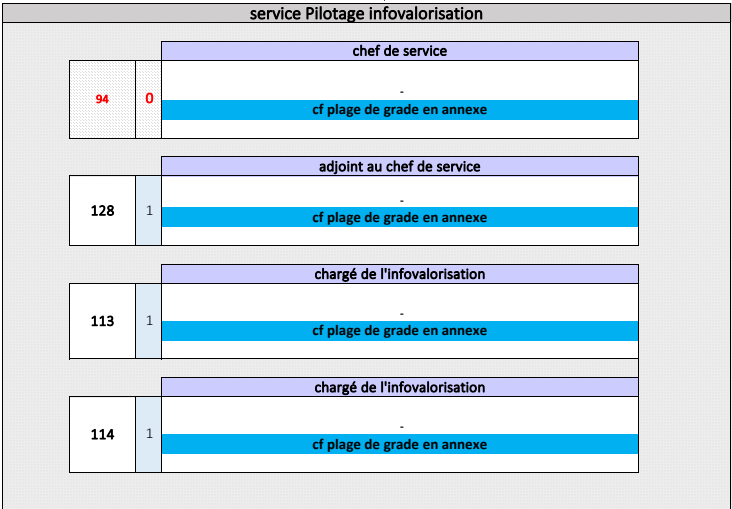
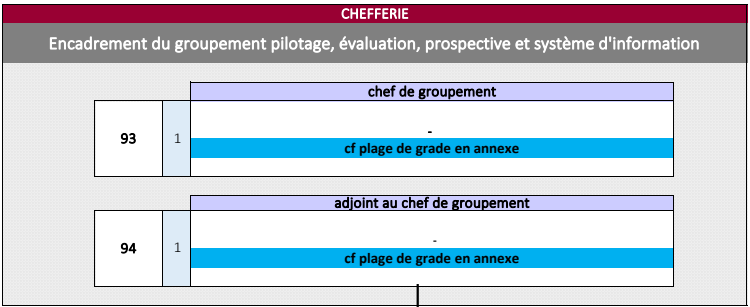
FONCTIONS SUPPORT		
Gestion administrative		
125	1	chargé de l'administration générale
		-
		cf plage de grade en annexe

Nombre de postes budgétaires	2
------------------------------	---

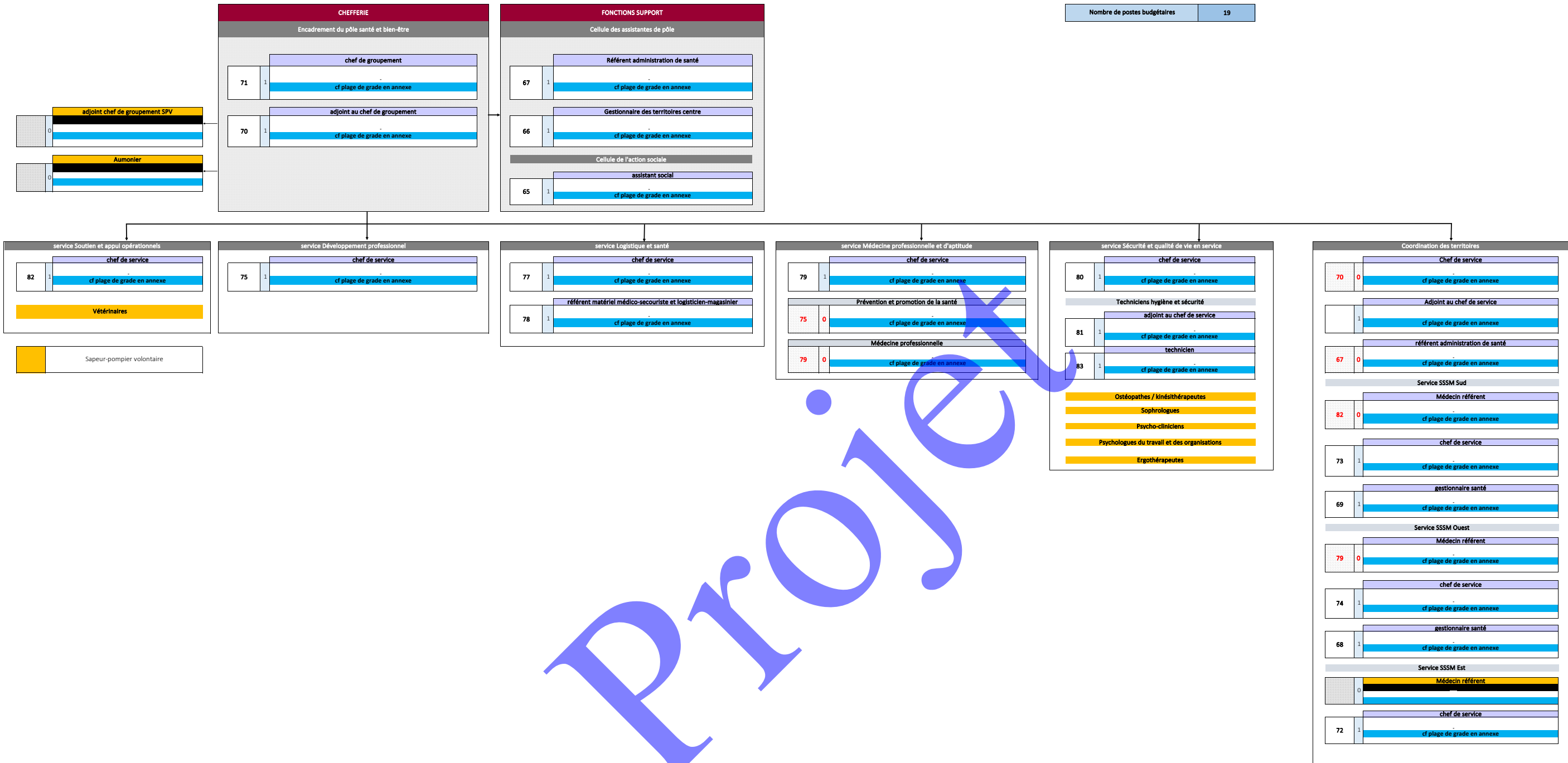
Projet

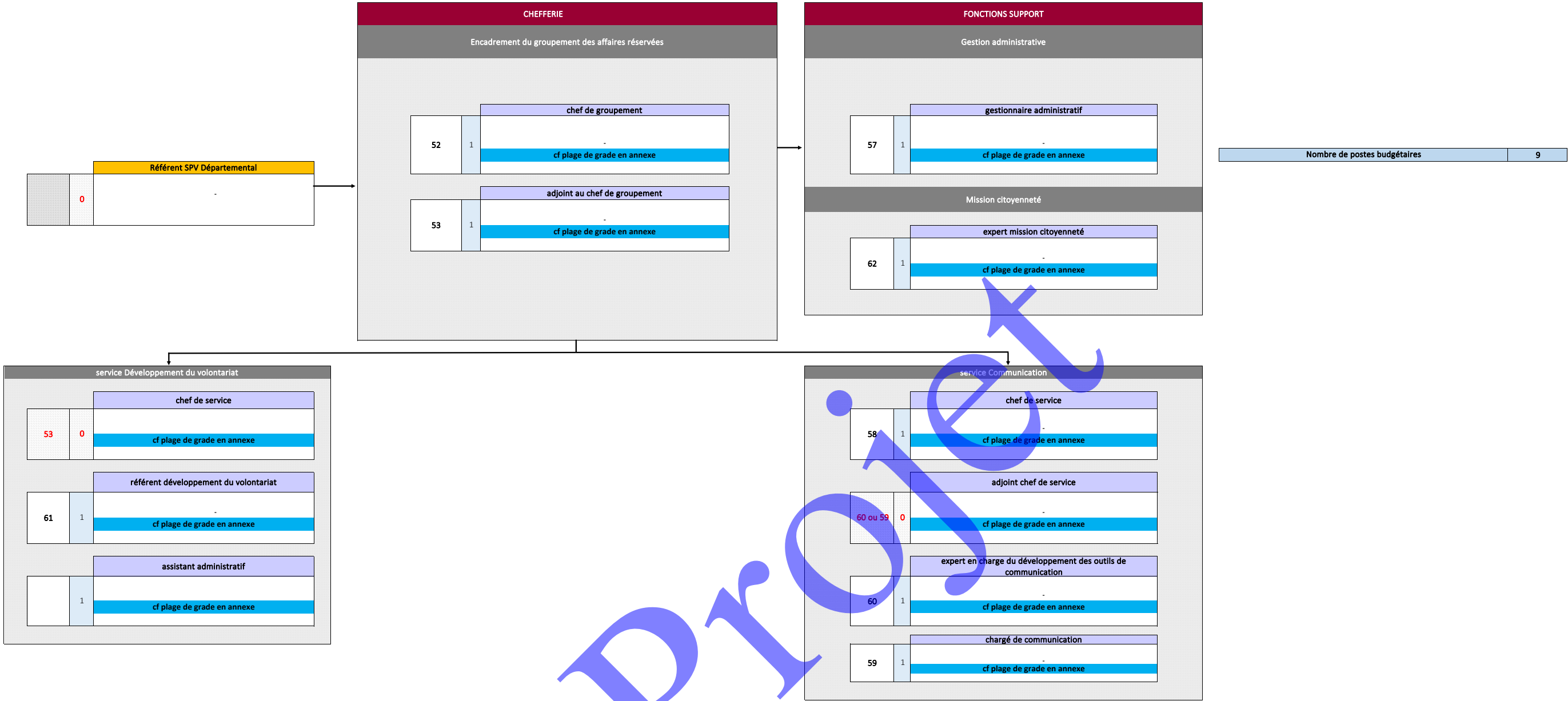
Nombre de postes budgétaires

21



Nombre de postes budgétaires	19
------------------------------	----

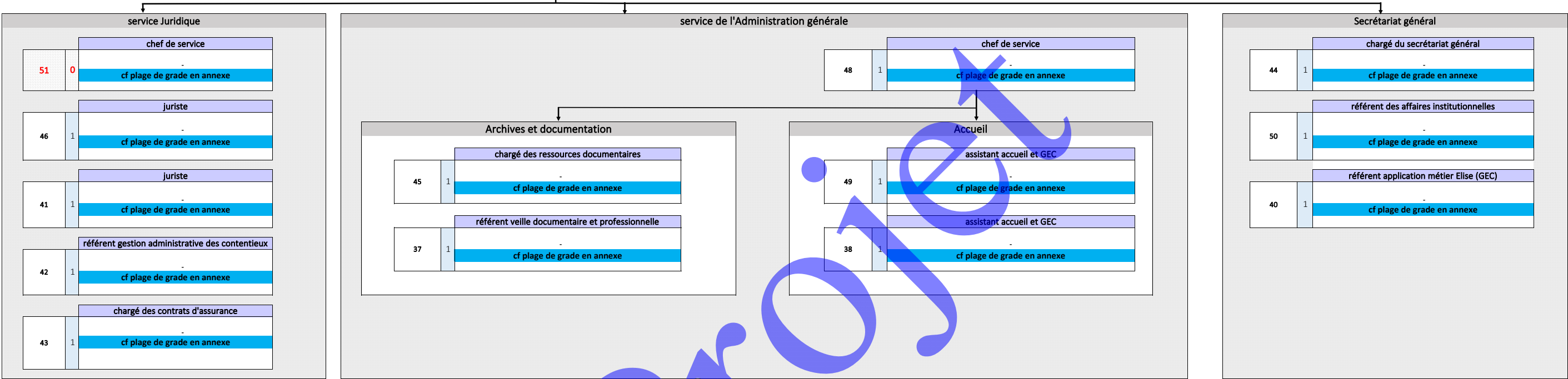




PRO

CHEFFERIE		
Encadrement du groupement AGAJ		
47	1	chef de groupement
		cf plage de grade en annexe
51	1	adjoint au chef de groupement
		cf plage de grade en annexe

Nombre de postes budgétaires	14
------------------------------	----



96	1	mis à disposition
		cf plage de grade en annexe
84	1	mis à disposition
		cf plage de grade en annexe

CHEFFERIE		
Encadrement du groupement ressources humaines		
85	1	chef de groupement
		cf plage de grade en annexe
86	1	adjoint au chef de groupement
		cf plage de grade en annexe

FONCTIONS SUPPORT		
Gestion administrative		
	1	assistant
		cf plage de grade en annexe

Nombre de postes budgétaires	33
------------------------------	----

service GPEEC et mobilités		
86	0	chef de service
		cf plage de grade en annexe
133	1	adjoint au chef de service
		cf plage de grade en annexe
136	1	réfèrent gestion prévisionnelle des emplois et des compétences
		cf plage de grade en annexe
135	1	gestionnaire RH
		cf plage de grade en annexe
137	1	réfèrent recrutement et mobilités
		cf plage de grade en annexe
134	1	gestionnaire RH
		cf plage de grade en annexe

service Carrières, rétributions et budget		
99	1	chef de service
		cf plage de grade en annexe
97	1	adjoint au chef de service
		cf plage de grade en annexe
98	1	adjoint au chef de service
		cf plage de grade en annexe
108	1	réfèrent carrières
		cf plage de grade en annexe
103	1	gestionnaire RH
		cf plage de grade en annexe
130	1	réfèrent carrières
		cf plage de grade en annexe
104	1	gestionnaire RH
		cf plage de grade en annexe
131	1	réfèrent carrières
		cf plage de grade en annexe
105	1	gestionnaire RH
		cf plage de grade en annexe
132	1	chargé de gest budget et contrôles
		cf plage de grade en annexe
102	1	réfèrent rétributions
		cf plage de grade en annexe
101	1	réfèrent rétributions
		cf plage de grade en annexe
100	1	gestionnaire RH
		cf plage de grade en annexe
107	1	gestionnaire RH
		cf plage de grade en annexe
106	1	gestionnaire RH
		cf plage de grade en annexe

service Gestion des temps et activités		
139	1	chef de service
		cf plage de grade en annexe
144	1	expert cellule gestion du temps et activité
		cf plage de grade en annexe
141	1	gestionnaire RH
		cf plage de grade en annexe
140	1	expert cellule accident - retraite - longue maladie
		cf plage de grade en annexe
143	1	réfèrent cellule accident - retraite - longue maladie
		cf plage de grade en annexe

Service prospective et soutien transverse		
	1	chef de service
		cf plage de grade en annexe
90	1	expert en process et organisation
		cf plage de grade en annexe
	1	expert en prospective
		cf plage de grade en annexe

CHEFFERIE		
Encadrement du groupement formation et activités physiques		
167	1	chef de groupement
		cf plage de grade en annexe
166	1	adjoint au chef de groupement
		cf plage de grade en annexe

FONCTION SUPPORT		
Gestion administrative		
	1	assistant
		cf plage de grade en annexe

service Conception, innovation et stratégie		
166	0	Chef de service
		cf plage de grade en annexe
177	1	adjoint au chef de service
		cf plage de grade en annexe
214	1	cadre de conception
		cf plage de grade en annexe
178	1	cadre de conception
		cf plage de grade en annexe
216	1	chargé de la cellule concours
		cf plage de grade en annexe
215	1	gestionnaire formation
		cf plage de grade en annexe

service Planification, accompagnement prospective		
246	1	chef de service
		cf plage de grade en annexe
	1	adjoint chef de service
253	1	réfèrent planification et déclinaison budgétaire
		cf plage de grade en annexe
249	1	gestionnaire formation
		cf plage de grade en annexe
251	1	gestionnaire formation
		cf plage de grade en annexe
252	1	réfèrent en matière de conseil en évolution professionnelle
		cf plage de grade en annexe
250	1	gestionnaire formation
		cf plage de grade en annexe
248	1	gestionnaire formation
		cf plage de grade en annexe
234	1	gestionnaire formation
		cf plage de grade en annexe
236	1	gestionnaire formation
		cf plage de grade en annexe
235	1	gestionnaire formation
		cf plage de grade en annexe

